

The background features a series of concentric circles in light gray, some solid and some dashed, creating a ripple effect. A prominent red speech bubble with a white outline is centered on the page, containing the main text.

Причины школьной неуспешности

Школьная неуспешность

В последние годы во всем мире наблюдается значительное увеличение числа детей, которым трудно овладеть школьными знаниями, умениями и навыками.

С педагогической точки зрения **школьная неуспешность** – это стойкая неуспеваемость по одному или нескольким предметам.

Трудности обучения носят особый, сложно компенсируемый характер и **не могут быть преодолены без специальной коррекционной помощи.**

Психофизиологи под понятием **«школьные трудности»** подразумевают «весь комплекс школьных проблем, которые возникают у ребенка в связи с началом систематического обучения и **приводят к выраженному напряжению, ухудшению состояния здоровья, нарушению социально-психологической адаптации и снижению успешности ребенка и его обучения.**»

**Категории детей,
у которых возможна
школьная неуспешность:**

1
2
3
4
5
6
7

Дети имеющие статус «ребенок с ОВЗ», так и без него, в том числе, дети с ЗПР, СДВГ

Дети с низкой учебной мотивацией

Дети, которых не подготовили к школе по разным причинам

Дети с левшеством и леворукостью

Дети с низкой и несформированной произвольностью поведения и учебной деятельности

Дети плохо владеющие русским языком, в т.ч. билингвы (двуязычные дети. мигранты)

Дети, имеющие психологические особенности в эмоциональной сфере (тревожность, страхи, возбудимость и т.д.)

The background features several concentric circles of varying radii, some solid and some dashed, creating a ripple effect. A prominent red callout box is centered on the page, containing the title text. The box has a rectangular top and a pointed bottom, resembling a speech bubble or a callout.

Причины школьной неуспешности



Социокультурные факторы:

- социальное и материальное неблагополучие семьи;

- неблагоприятные условия образовательной среды;

- отсутствие подготовки к школе;

- длительная психическая депривация, при котором ребенок не может удовлетворить свои основные потребности.



Педагогические факторы:

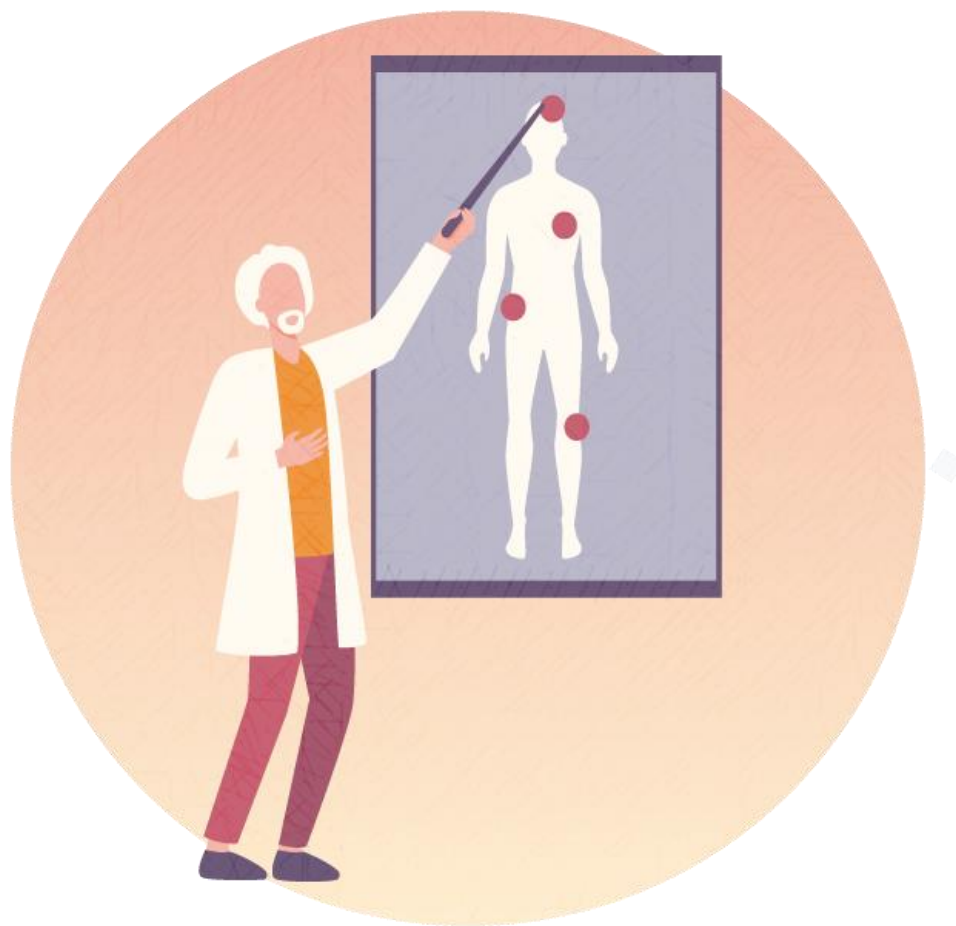
- деструктивные педагогические воздействия (крик, угрозы, «наказания»);

- большая учебная нагрузка, чрезмерная интенсивность учебного процесса;

- несоответствие требований и педагогических технологий возрастным возможностям детей;

- нерациональная организация учебного процесса (отсутствие перерывов, перегруженность учебного расписания сложными предметами и т.д.);

- неблагоприятная атмосфера в детском коллективе.



Биологические факторы:

- соматическая ослабленность вследствие хронических и других заболеваний;

- нарушения в развитии органов чувств (зрения, слуха и т.д.);

- генетическая предрасположенность и наследственность;

- различные патологии и патологические процессы развития ребенка;

- наличие ММД (минимальные мозговые дисфункции), несформированность высших психических функций (ВПФ).

Психологические факторы:



- особенности развития эмоциональной и волевой сфер личности ребенка (тревожность, страхи, низкая произвольность и т.д.);

- недостатки в развитии познавательной деятельности (не связанные с органическими нарушениями (в созревании и развитии головного мозга и его структур);

- низкий уровень развития положительных познавательных интересов, мотивационной сферы.

Школьная неуспешность

Факторы школьной неуспешности оказывают существенное влияние не только на успешность и эффективность процесса обучения, но и на рост, развитие и здоровье ребенка.

Трудности обучения могут не сразу проявляться школьной неуспеваемостью. Часто дети справляются с учебной программой ценой психофизического здоровья.

Чем раньше будут диагностированы трудности обучения и чем раньше начнется коррекционно-развивающая работа, тем более эффективной окажется помощь ребенку по преодолению школьной неуспешности!